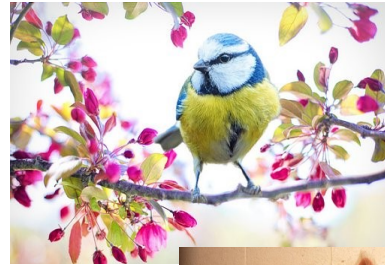




# L'ÉCLAIREUR DE HÉNANBIHEN

**MARS 2024**

Edito 



## Cause Nationale

Le dynamisme de notre commune repose également sur l'activité de l'ensemble **des catégories socio-professionnelles** qui maillent et animent notre territoire communal. Les agriculteurs en font partie de même que les artisans, les commerçants, les chefs d'entreprises, les professions libérales, les cadres, les employés et les ouvriers. Hénanbihen, **commune rurale de 1450 habitants** (résultat du dernier recensement 2023), est une commune agricole.

En terme d'emplois, sur les 335 recensés sur la commune :

- 136 sont liés à l'agriculture (40 %)
- 120 concernent le commerce, les transports et services (35%)
- 64 pour l'administration publique, l'enseignement, la santé et l'action sociale (20%)
- 15 divers (5%)

C'est dire l'importance de l'agriculture dans notre commune.

A l'occasion du salon de l'agriculture, je souhaite revenir sur les manifestations récentes des paysans à travers tout le pays. S'il y a eu une diminution d'environ 35 % du nombre d'exploitations agricoles entre 1988 et 2020, une projection 2024 nous donne **38 exploitations** dont 32 ayant leur siège à Hénanbihen. La commune c'est 3165 hectares dont 2861 de surface agricole utile, soit 90 % pour la production.

Aussi, les revendications des agricultrices et des agriculteurs doivent nous interroger, notamment dans **nos habitudes de consommation** et dans notre regard sur leur métier. Il nous ont manifesté l'expression d'un **profond malaise** sur les conditions d'exercice de leur métier. Cette colère agricole est économique mais aussi sociologique avec un manque de reconnaissance et de considération pour un métier qui **nourrit la population** avec de bons produits.

Un sentiment d'exaspération générale face aux lourdeurs administratives, aux surtranspositions des règles européennes, françaises, sociétales et à l'image que la société renvoie à la profession.

Face à cela, que pouvons-nous faire pour ces femmes et ces hommes qui nous nourrissent et entretiennent nos paysages ?

Acheter des produits dont on connaît la traçabilité, la qualité, acheter d'origine française et si possible local.

**Soutenir nos producteurs locaux**, ce que nous mettons en place pour notre restaurant scolaire. C'est ce que l'on peut faire dans nos actes d'achat dans les commerces, au travers des circuits courts, sur les plateformes des producteurs, pour leur témoigner notre confiance.

La France a **besoin des ses paysans** pour préserver son indépendance alimentaire et son équilibre de la ruralité.

Le Maire, Jean-Michel LEBRET.

## ~ PAROLE DE LA MINORITE ~

Comme vous le constatez, nous sommes dans une opposition constructive, nous votons pour, 85 % des délibérations. Cependant, lors du dernier conseil, nous avons été amenées à nous abstenir en ce qui concerne les futurs logements intégrés au futur pôle médical. En effet, comme à chaque conseil, nous recevons les documents préparatoires au conseil afin que nous puissions y travailler en amont. Nous avons donc reçu un tableau chiffré du futur projet pôle médical incluant les 2 logements.

À notre grande surprise, nous avons été amenés à nous prononcer sur ce projet, mais uniquement sur la demande de subvention pour les logements... de plus à la présentation du tableau chiffré de ce projet, les chiffres avaient été modifiés par rapport au document préparatoire. Sans plus d'explications... à notre grand étonnement, tout le conseil a voté pour ... sans que ce manque de transparence n'ait ému personne.

Alexis MENARD, Fabien CHANTOISEL et Gwenaël MEHOUS, élus de la minorité.

## ~ INFORMATIONS COMMUNALES ~

### Fonds territorial pour l'accessibilité

La préfecture a mis en place un **nouveau dispositif d'aide à la mise en accessibilité des établissements recevant du public (ERP)** de 5e catégorie. Ce dispositif appelé « Fonds Territorial d'Accessibilité » permet aux propriétaires ou gestionnaires d'ERP de bénéficier d'une **subvention à hauteur de 50 % des dépenses de travaux et d'équipements** nécessaires à la **mise en conformité** de leurs établissements.

Les demandes d'aides doivent être déposées auprès de l'agence de services et de paiement (ASP), via le lien suivant : <https://www.asp-public.fr/aides/fonds-territorial-accessibilite>.

### RAPPEL AUX AGRICULTEURS D'HÉNANBIHEN

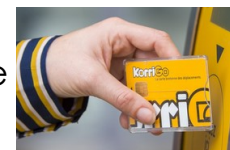


**IMPORTANT**

Dans le cadre du PLU, **des questionnaires ont été envoyés mais nous avons reçu très peu de retours.** Les informations demandées sont **nécessaires à la prise en compte du domaine agricole** dans le prochain PLU. Merci de nous faire parvenir le questionnaire **au plus vite**. Vous pouvez passer dès à présent en mairie, afin **d'identifier vos bâtiments agricoles et vos parcelles** sur des cartes mises à votre disposition.

### Déploiement de la carte KorriGo sur le réseau de transport public BreizhGo

La Région Bretagne engage une nouvelle étape dans le déploiement de la carte KorriGo sur le réseau de transport public BreizhGo.

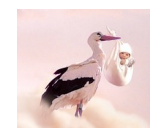


Valable 7 ans, la carte KorriGo permet à chaque enfant transporté de charger sur ce support unique plusieurs titres de transport, à savoir son abonnement scolaire BreizhGo, mais aussi 11 grands réseaux en Bretagne. Il est également possible de charger sur la carte KorriGo l'accès à certains services tels que bibliothèques, piscines ou encore abris vélos sécurisés aux abords des gares. *Plus d'infos : BreizhGo.bzh ou au 02.99.300.300.*

## ~ ETAT CIVIL ~

### Naissances :

Le 5 février : **Morgan MAGDELAINE**, fils de Gaylord MAGDELAINE et Eloïse GALLAIS



*La municipalité présente ses sincères félicitations aux parents et ses vœux de bonheur au bébé.*

### Décès :

**Mme Annick LE BOULANGER**, née le 13 octobre 1939 à Hénanbihen, décédée le 13 février 2024 à Saint-Brieuc.  
**M. Joseph LE BRET**, né le 10 février 1930 à Hénanbihen, décédé le 18 février 2024 à Saint-Cast-Le-Guildo.



*La municipalité présente ses sincères condoléances aux familles.*

### Remerciements

- **Famille de M. BAUDET Jean-Yves** : Maryvonne et Yves PANSART, Daniel et Hélène MENIER ainsi que toute la famille, très touchés par les nombreuses marques de sympathie que vous avez témoignées lors du décès de Jean-Yves BAUDET, vous remercient sincèrement.
- **Famille de M. LEGOFF Jean** : Ses enfants (Jeanne, Jean-Charles, Pierre, Michel, Babeth, Olivier et Anne), son gendre, ses belles-filles, ses petits-enfants remercient toutes les personnes qui ont pris part à leur peine, par leur présence, l'envoi de cartes, l'offrande de messes, de dons et de fleurs lors du décès de Jean LEGOFF.

## ~ URBANISME ~

**DP : déclaration préalable**

**PC : permis de construire**

**PD : permis de démolir**

**DP 02207624C0003** : M. CHERMAT Christian, clôture, 12 rue du Gros Chêne.

**DP 02207624C0005** : Mme HIBBERT Katherine, création d'ouvertures, Saint-Samson.

**PC 02207623C0029** : M. DUBOIS Florian, maison individuelle, 31 rue des Templiers.

**PC 02207620C0017 M01** : SCEA DE LA COLLINE, La Colline.





~ MESSAGES DES ECOLES ~

**Portes ouvertes à l'école publique d'Hénanbihen**

L'équipe pédagogique sera ravie de vous accueillir le **vendredi 15 mars 2024 de 16h45 à 19h** afin de vous présenter les projets réalisés par les élèves et vous faire découvrir ses locaux. Les parents, grands-parents, familles, nouveaux, futurs et anciens élèves et parents d'élèves sont les bienvenus ! L'Association des Parents d'Elèves sera également présente afin de vous exposer ses actions. Espérant vous voir nombreux. L'équipe pédagogique.



**Ecole publique, 11 rue Bel Air - 22550 Hénanbihen / 02.96.31.53.66**

**Ecoles St-Joseph et Notre-Dame des Champs**



L'équipe enseignante de nos écoles sera ravie de vous recevoir lors de nos portes ouvertes du 22 mars. L'occasion d'échanger sur la scolarité de votre enfant et de découvrir nos locaux rénovés adaptés à chaque âge ainsi que nos projets culturels et sportifs. Les associations seront aussi présentes pour vous présenter leurs manifestations.

Si vous ne pouvez pas venir, Magalie Le Fesne, directrice, pourra vous accueillir sur rendez-vous. Inscription dès 2 ans. À bientôt !

**Magalie Le Fresne, directrice / Tel : 02 96 31 53 84**

**PORTES OUVERTES**  
**VENDREDI 22 MARS DE 17:00 H A 19:00 H**

~ VIE ASSOCIATIVE ~

**Les prochains matchs des Equipes de Foot de Hénanbihen**



**le 10 mars à l'extérieur**

15h30 : St-Méloir ES1 / Hénanbihen USFF2 (match retour)  
15h30 : Plélan FC PVC1 / Hénanbihen USFF1 (match retour)

**le 24 mars à l'extérieur**

13h30 : Jugon FC3 / Hénanbihen USFF2 (match retour)  
15h30 : Hénanbihen USFF1 / Coetquen St-Helen 1 (retour)

**le 17 mars à Hénanbihen**

13h : Hénanbihen USFF / Erquy US3 (match retour)  
15h30 : Hénanbihen USFF1 / Penguily MBA2 (match retour)

**le 7 avril à Hénanbihen**

13h : Hénanbihen USFF2 / Ruca US 1 (match retour)  
15h30 : Yvignac US1 / Hénanbihen USFF1 (match retour)



**RANDO'BIHEN - Circuits du mois de février**

Pour tous renseignements : [randobihen@gmail.com](mailto:randobihen@gmail.com) ou **06.27.55.90.46**  
Degrés de difficulté ( ) 1 - Facile 2 - Moyen 3 - Difficile

Rendez-vous **mercredi 13H30** - Parking école Privée

06 mars	Tour de Saint Jacut de la mer	3
13 mars	Ceinture verte de Dinan	2
20 mars	Autour de Plébouille	2
27 mars	Dahouët - Port Morvan	2
03 Avril	Lamballe - La poterie	2

Rendez-vous **vendredi 9H30** - Parking école Privée

08 mars	Les Sable d'Or	1
15 mars	La Poterie	1
22 mars	Plurien	1
29 mars	Saint Potan	1
05 avril	Le Guildo	1

**Soirée Saint Patrick HÉNANBIHEN**

**Samedi 6 avril - 19h**

1 Apéritif offert à table  
Boeuf Irlandais - Fromage- Crumble

Apéro concert  
Les colonels carotte

**BAL ouvert à tous**  
DJ Luidji

13€ adultes  
7€ enfants  
11€ à emporter

réservation : [helloasso + commerces](mailto:helloasso+commerces)  
organisée par l'amicale laïque - école publique

**SAINT JO JOUE**

**DIMANCHE 14 AVRIL DE 10:00H A 18:00H HENANBIHEN**

RENCONTREZ L'AUTEUR ROBERTO FRAGA

Enfant **GRATUIT**  
1€ /Adulte

Venez essayer de nombreux jeux de société  
JEUX A GAGNER - JEUX GEANTS - ACCESSI-JEUX - TOURNOIS - BOUTIQUE  
RESTAURATION SUR PLACE

**Club du Bon Accueil**

Le club du Bon Accueil vous informe que son **concours de belote** aura lieu **le 15 mars à 14h** à la salle des fêtes. *Ouvert à tous.*

Deux journées sont prévues en avril :

- **Le 4 avril** : déjeuner spectacle dansant à Plénée-Jugon (grand spectacle cabaret), 57 €.
- **Le 18 avril** : journée détente chez Marie Guerzaille à St-Caradec. Il reste des places (65 € la journée).

**Comité des fêtes**

Le comité des fêtes cherche des **bénévoles** pour **renforcer son équipe, être plus efficace et multiplier les animations** déjà mises en place.

**N'hésitez pas à contacter :**

- Sébastien, président : 06.16.84.55.08
- Bruno, secrétaire : 06.07.02.59.78
- Dominique, trésorier : 06.32.18.54.84



## ~ VIE ASSOCIATIVE ( SUITE ) ~

### Retour sur le week-end théâtre du 17-18 février



SALLE COMBLE & SUCCES POUR LE WEEK-END THEATRE !

Un grand merci à tous les spectateurs d'Hénanbihen et à tous ceux venus d'ailleurs en nombre. Un coup de chapeau aux 17 parents mobilisés : sans les bénévoles, rien n'est possible.

Un énorme bravo aux Calamars Endiablés pour ces 2 prestations exceptionnelles, le décor fabuleux et leur générosité.

Les bénéfices de la manifestation permettront de financer les activités extra scolaires des élèves.

## ~ LAMBALLE TERRE ET MER ~

### Consultation publique - stratégie climat

Le projet de Plan-Climat-Air-Énergie Territorial (PCAET), dit "Stratégie Climat" a été voté en conseil communautaire en octobre 2023.

Après la consultation auprès de la Préfecture de Région, du Conseil Régional et de la Mission Régionale d'Autorité Environnementale, place désormais à la consultation des habitants de l'agglomération.

Vous pouvez apporter votre contribution en ligne sur le site [www.lamballe-terre-mer.bzh](http://www.lamballe-terre-mer.bzh) ou via le cahier de contributions que vous retrouverez dans votre mairie.



**Une réunion publique d'information est proposée le mercredi 13 mars à 20h** à Saint-Alban dans la salle des fêtes, place du 19 mars 1962.

Une restitution publique sera ensuite proposée, **le jeudi 28 mars à 20h** au siège de l'agglomération : 41 rue Saint-Martin 22400 Lamballe-Armor.

## ~ ANNONCES ~

### Salon de coiffure Carine G

Le salon de coiffure Carine G. sera fermé pour **congés du 8 au 15 avril 2024** inclus. Contact : 02.96.34.08.22



## ~ AGENDA ~

**Vendredi 15 mars** : Concours de belote à 14h dans la salle des fêtes, organisé par le Club du Bon Accueil. Ouvert à tous.

**Vendredi 15 mars** : Portes ouvertes à l'école publique de 16h45 à 19h.

**Mardi 19 mars** : Commémoration du 62 -ème anniversaire du cessez-le-feu en Algérie à 11h au monuments aux morts, suivi du vin d'honneur.

**Vendredi 22 mars** : Portes ouvertes à l'école Saint-Joseph de 17h à 19h.

**Vendredi 22 mars** : atelier dictée organisé par le Club du Bon Accueil, à 14h dans la salle du Cercle.

**Samedi 23 mars** : Randonnées nocturnes VTT et pédestres, organisées par le comité des fêtes, inscriptions à partir de 18h15.

**Samedi 6 avril** : Soirée Saint-Patrick avec repas et animation, organisée par l'amicale laïque, à 19h dans la salle des fêtes.

**Dimanche 7 avril** : Chasse aux œufs organisée par l'APE dans le bois de Lorgerie.

**Parution du prochain Eclaireur avril 2024 : semaine 14 (du 1er avril au 7 avril 2024)**

**Date limite d'envoi de vos articles : vendredi 15 mars** / mail : [mairie.henanbihen.com@orange.fr](mailto:mairie.henanbihen.com@orange.fr)

Important



Pour d'autres infos, au fil de l'eau, téléchargez l'application Panneau-Pocket sur votre téléphone et choisissez Hénanbihen

### La Mairie :

La mairie est ouverte :

- **Du lundi au vendredi**

de 9H à 12H

- **Le lundi, mercredi, vendredi**

de 14h à 16h30

- Possibilité de prendre rendez-vous avec le Maire ou ses adjoints **le samedi**.

☎ : 02.96.31.52.49

[mairie.henanbihen@wanadoo.fr](mailto:mairie.henanbihen@wanadoo.fr)

### L'agence postale :

L'agence postale est ouverte du **lundi au vendredi** de 9H à 12H

**Directeur de Publication**

Jean-Michel LEBRET